

～消費階層研究～

コンビニ&メイドカフェ

by. 小鳥遊いちご

梶岡裕子

(東洋大学経営学部マーケティング学科2年)



黙示録

- アンケート設問 *
- 抽出サンプル解説
- コンビニ **
- メイドカフェ ***
- コンビニ VS メイドカフェ ****
- まとめ考察

メイドカフェ アンケートサンプル

メイドカフェアンケートサンプル～性別 と 住処 のクロス表

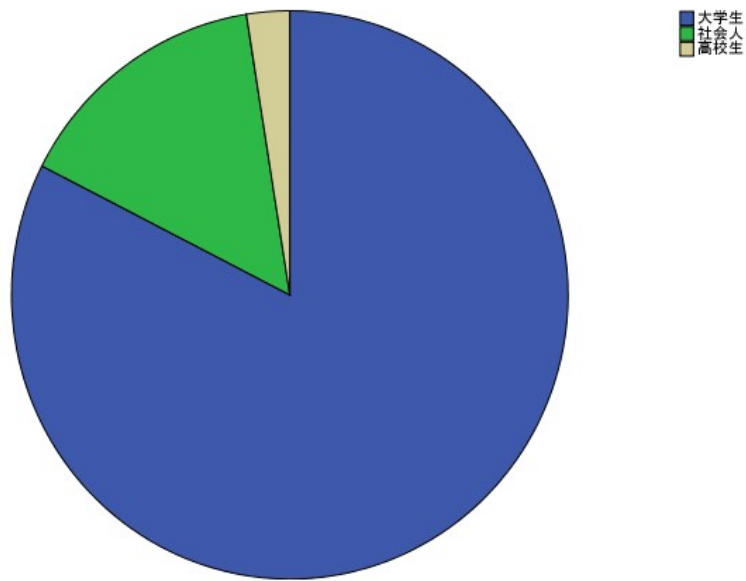
度数		住処					合計
		東京	埼玉	千葉	神奈川	茨城	
性別	男	8	3	7	2	0	20
	女	4	5	5	2	4	20
	合計	12	8	12	4	4	40

→つまり、関東圏です。

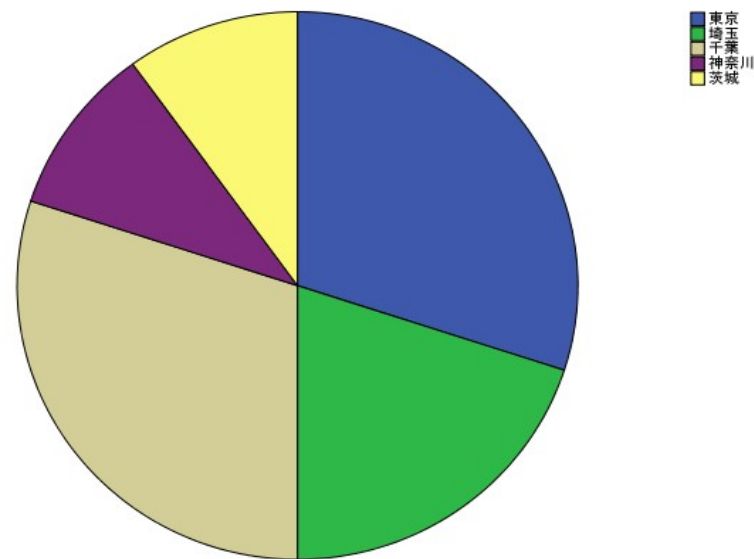
メイドカフェ アンケートサンプル

- 殆どが大学生。一部に社会人(フリーター含む)、高校生
- 関東圏。まあ程々に…

職業



住処



～消費階層研究～

コンビニエンスストア

～相関係数～

	所得	支出	知識	労力	消費階層
所得	1				
支出	0.29448	1			
知識	-0.06117	0.196026	1		
労力	-0.04684	0.413056	0.563732	1	
消費階層	0.066066	0.651721	0.76674	0.851641	1

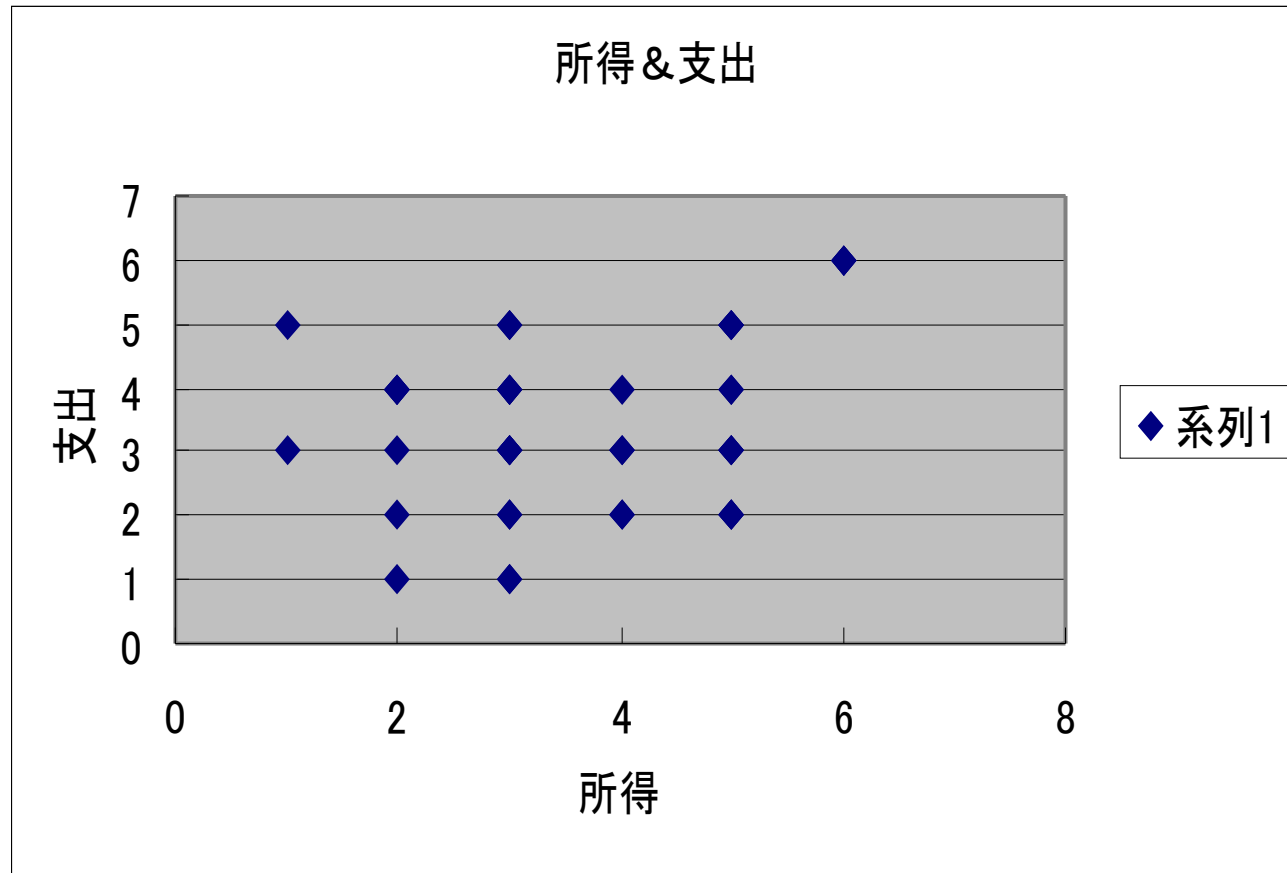
コンビニ

どちらかというところ、やはり貧乏は情報と体で勝負。
でしょうか…

しかし数値的にはあまり相関は無い模様。

当然にも、お金のある人は支出もしますね。

と思ったが…



散布図では、少々分散している。。

正比例の関係だろうが、強い直線の関係にはまあ遠いようだ。

実際、三角図にサンプル達を表してみよう！



三角比較図、省略。(別資料

～消費階層研究～

メイドカフェ

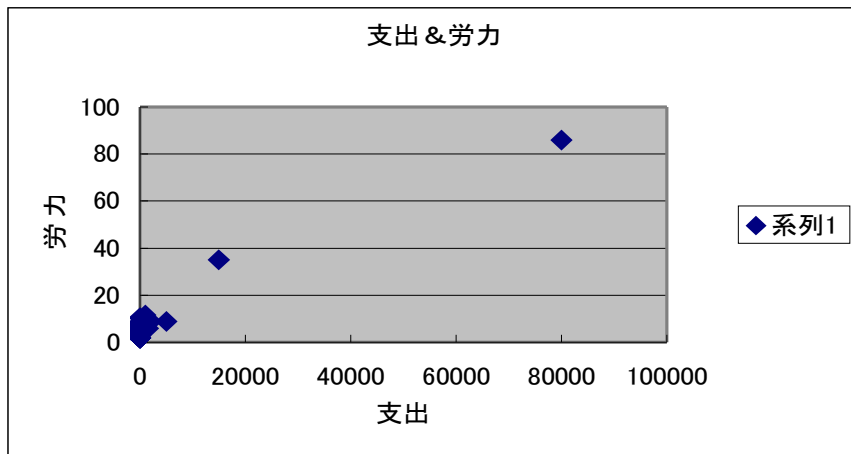
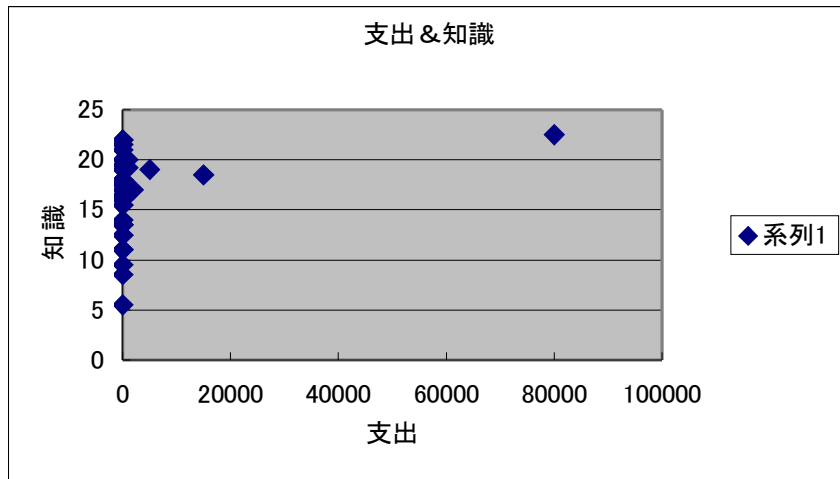
お帰りなさいませ、
ご主人様っ!!



メイドカフェ ～相関係数～

	所得	支出	知識	労力	消費階層
所得	1				
支出	-0.11843	1			
知識	0.035911	0.280585	1		
労力	-0.13688	0.968127	0.352989	1	
消費階層	-0.05481	-0.38988	-0.77514	-0.5439	1

メイドカフェ ～散布図～



- どうも極端なパターン、外れ値のようにも見えてしまうサンプルが出現。
- 恐らく、限定的な顧客セグメントが想定される。
- 存外情報は浸透しているようだ。

実際、三角図にサンプル達を表してみよう！



三角比較図、省略。（別資料

コンビニ vs メイドカフェ

省略。(別資料

。まとめ考察。

- コンビニもメイドカフェも、貧乏は情報勝負なのか？
- コンビニは広く世間に普及し、多くの顧客層がある。
- メイドカフェのメイン顧客は極一部。
- しかしながら、メイドカフェに行きたいor行ってみたいという意見はよく見られた。（自由解答欄より）
- メイドカフェには、何かしらの「こだわりイメージ」を抱かれています。
- **でもやっぱり、お金がないと行けません…（`д`）**
- 萌え萌え全開のメイドカフェもあるが、案外シックなものや、お洒落な喫茶店メイドカフェもある。奥が深いっ

個人発表を終えて、後日の考察

- 貧乏人は情報で勝負と言ったが、もしかしたら情報を集めるから貧乏になるのか…？
- 情報を集める→欲しいと思い、買ってしまおう。
- 他学生の研究発表から垣間見れたのは、どうもその傾向が強そうだった。
- じゃあアレか。知らぬが仏なのか??
- コミケでお遣いリストが多くなるのは、色々検索してしまうからなのか？

(リアルネタで失礼致します)

因みに最後に。

- **でぶおるめのイラスト類は、
下記のサイトが出展元です。**
- 『**悠遠月夏ーイグジスト**』
- <http://yuuengekka.web.fc2.com/>

ご閲覧ありがとうございました。

*メイドカフェに関しては、
(色々ギャップのある業界っぽいので)
再度色々な視点から考察し直して、
纏め直す予定です。

「メイドカフェ」って、
準々キャバクラ色がもう取れない模様？
それとも元から？

店側の戦略コンセプトと消費者セグメント
との擦れ違いっ!!

女性客だっ行ってみたい、行きたい！
という声はある。けどスルーです…

次回、その辺を分析してみようと思いまふ。。